

# CIVIC

4 AJTÓS



HONDA

# AZ ÖN ÚJ CIVICJE

---

A műszakilag és esztétikailag egyaránt teljesen megújult négyajtós Civic egyértelmű bizonyíték a Honda kiválóságára és innováció melletti elkötelezettségére. Olyan autó született, amelynek lelke, személyisége van, s amellett, hogy átütő vezetési élményt nyújt, egyszerre sportos, kifinomult, kényelmes és szofisztikált. S hogy miért lett minden szempontból tökéletes? Mert Ön állt a tervezés középpontjában!

BEVEZETÉS **02-03**

FORMATERV **04-09**

TECHNIKA **10-13**

KÉNYELEM ÉS HASZNÁLATI ÉRTÉK **14-15**

TELJESÍTMÉNY **16-19**

MENETBIZTONSÁG **20-23**

MODELLVÁLASZTÉK **24-31**

SZÍNVÁLASZTÉK **32-33**

KÁRPITOK **34-35**

KIEGÉSZÍTŐK **36-41**

MŰSZAKI ADATOK **42-45**



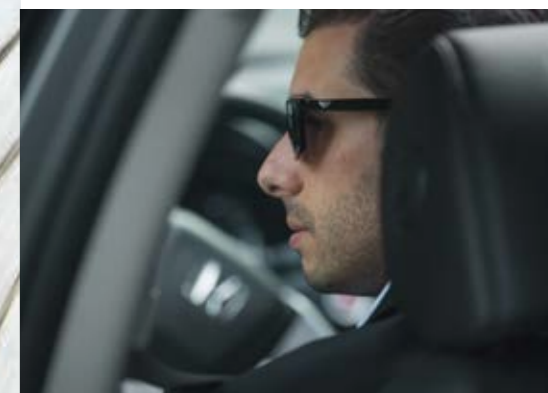


## FEJLETT FORMATERV

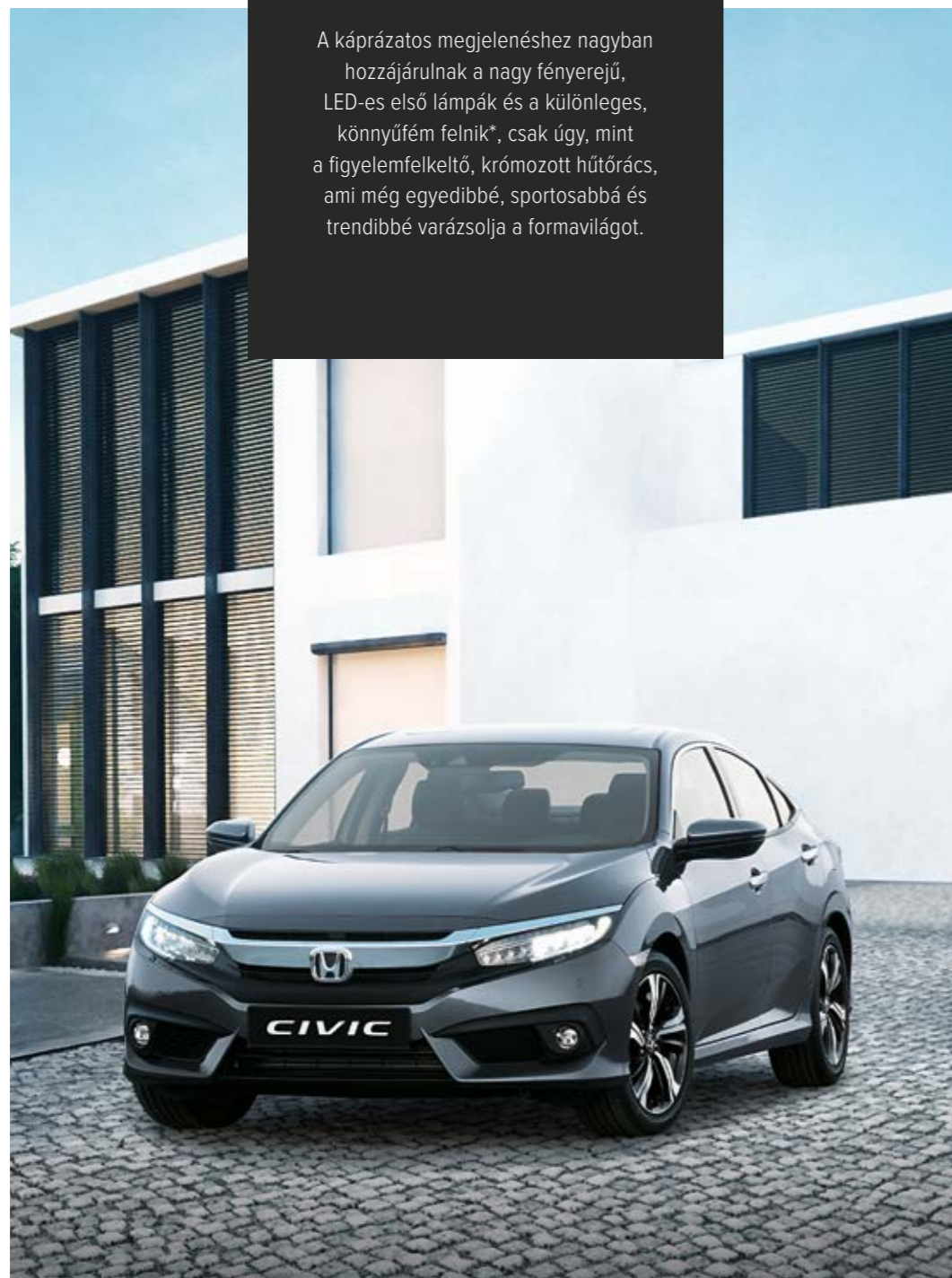
---

Határozott vonalaival és kifinomult íveivel egyszerre sportos és letisztult az új Civic. A kortárs stílus az autó minden pontján megfigyelhető, az elegáns motorháztetőtől, a jellegzetes tetőn át, egészen a feltűnő, meredeken ívelő csomagterájtóig.

A képen egy négyajtós Civic 1.5 VTEC TURBO látható Executive felszereléssel és Polished Metal Metallic fényezéssel.



A káprázatos megjelenéshez nagyban hozzájárulnak a nagy fényerejű, LED-es első lámpák és a különleges, könnyűfém felnik\*, csak úgy, mint a figyelemfelkeltő, krómozott hűtőrács, ami még egyedibbé, sportosabbá és trendibbé varázsolja a formavilágot.



\* Ha kíváncsi, hogy mely felszerelési szinteken elérhetők a különféle kiegészítők, kérjük, lapozzon a 42. oldalra!  
A képen egy négyajtós Civic 1.5 VTEC TURBO látható Executive felszereléssel és Polished Metal Metallic fényezéssel.



# VÁLJON A TÖRTÉNET RÉSZESÉVÉ!

Az új Civic legvonzóbb pontja kétséget kizáróan a tágas, kimagasló minőségű, kényelmes utastér. Puha tapintású anyagaival, gondosan formázott, kiváló oldaltartású üléseivel és széles, letisztult műszerfalával könnyedén elcsábítja az utasokat. Azt szerettük volna, hogy az autózás minden pillanatát élvezze, ezért magával ragadó, hangulatos környezetet hoztunk létre, s valódi, közvetlen kapcsolatot alakítottunk ki a vezető és az autó között. Persze az új Civicet nemcsak az átütő vezetési élmény és az ergonomikus, sportos vezetői üléspozíció teszi különlegessé, legalább ennyire fontos a dupla fogaskerekes kormánymű, ami precíz visszajelzésekkel és irányítással segít az előrejutásban.

A képen egy négyajtós Civic 1.5 VTEC TURBO látható Executive felszereléssel és Polished Metal Metallic fényezéssel.





## VALÓDI SEGÍTSÉG

A Civic utasterét úgy rendeztük be, hogy tiszta, egyszerű benyomást keltsen, s minden fontos információ, illetve felszerelés szem előtt, könnyedén elérhető helyen legyen. Számtalan olyan műszaki megoldást építettünk be, ami valódi segítséget jelent a közlekedésben, egyszersmind élvezetesebbé teszi az autózást. A kimagasló minőségérzethez az új, hétcolos érintőképernyővel társított Honda Connect\*, a kétfázisú légkondicionáló\* és a szintén új, intelligens, elektromos rögzítőkék is hozzájárul, akár csak az - első és hátsó\* sorban egyaránt - fűthető ülégarnitúra.

Ráadásul magát a kocsi testét is úgy formáztuk, hogy áttekinthető legyen a karosszéria és a lehető legnagyobb látómező álljon a vezető rendelkezésére, így a Civic beltere nemcsak csendes és nyugodt, hanem gyakorlati szempontból is eszményi.

\* Ha kíváncsi, hogy mely felszereltségi szinteken elérhetők a különféle kiegészítők, kérjük, lapozzon a 42. oldalra!

A képen egy négyajtós Civic 1.5 VTEC TURBO látható Executive felszereltséggel és Polished Metal Metallic fényezéssel.





# HONDA CONNECT

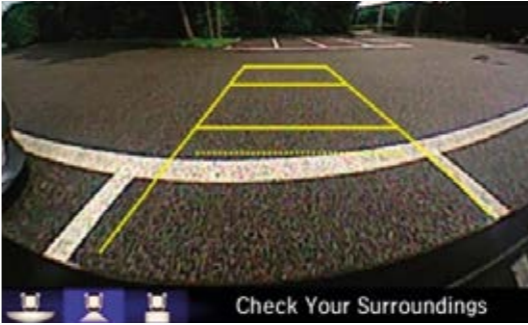
A Civic kabinjában a hétcolos érintőképernyővel társított Honda Connect\* szórakoztatóelektronikai és információs rendszer legújabb generációja fogadja az utasokat, így mindig elérhetik családtagjaikat, barátaikat, kedvenc zenéiket s minden egyebet, ami fontos számukra az életben.



**APPLE CARPLAY® ÉS ANDROID AUTO™ \*\*\***  
 A Honda Connecthez egyszerűen csatlakoztathatók az Apple CarPlay® vagy Android Auto® kapcsolatra képes telefonok, tehát a készüléken tárolt zenék lejátszására, üzenetküldésre, valamint hívások indítására-fogadására is lehetősége van a bent ülőknek.\*\*



**MŰHOLDAS NAVIGÁCIÓS RENDSZER**  
 Az integrált, műholdas Garmin navigációs rendszer segít megtalálni úti célját, és a valós idejű forgalmi információknak (TMC) köszönhetően mindig a leggyorsabb útvonalat választja.



**NAGY LÁTÓSZÖGŰ HÁTSÓ KAMERA**  
 Ha a vezető hátrameneti fokozatba kapcsol, a középkonzolon elhelyezett hétcolos képernyő azonnal megjeleníti a tolatókamera képét. A rendszer két további üzemmódot is felkínál, egyiknél fentről figyelhetjük az autó mögött zajló eseményeket, a másik pedig nagy látószöggel segíti a manőverezést.



**DAB DIGITÁLIS RÁDIÓ**  
 Böngésszen szabadon a rádiócsatornák között, és élvezze a digitális adások kristálytisza hangzását!

\* A Honda CONNECT rendszer kizárólag az Elegance és Executive felszereltségi szinteken elérhető. Wifimegosztásra képes telefon vagy mobilwifi segítségével webböngészésre és internetrádiók hallgatására is használhatja az Aha™ alkalmazást. Figyelem, a Honda CONNECT alkalmazásainak futtatása adatforgalmi vagy roamingdíjat vonhat maga után! Mielőtt megkezdené a rendszer használatát, kérjük, ellenőrizze mobilszolgáltatójával kötött előfizetési szerződésének erre vonatkozó részleteit! Internetböngészésre - menetbiztonsági okokból - csak akkor van lehetősége a vezetőnek, ha áll az autó.  
 \*\* Ha kíváncsi, hogy mely felszereltségi szinteken elérhetők a fenti és további kiegészítők, kérjük, lapozzon a 42. oldalra!  
 \*\*\*A funkció működése földrajzi elhelyezkedéstől függ. Az Apple CarPlay és az Android Auto alkalmazás magyarországi elérhetőségéről tájékozódhat a szolgáltatók weboldalán.  
 A képen egy négyajtós Civic látható Executive felszereltséggel.  
 Az Apple CarPlay® használatához iPhone 5 vagy újabb iPhone készülékek és iOS 8.4 vagy frissebb iOS operációs rendszer szükséges. Az Android Auto™ használatához, kérjük, töltsse le az Android Auto™ alkalmazást a Google Play™ webáruházból! A rendszer csak az Android 5.0 (Lollipop), valamint az annál újabb operációs rendszerekkel kompatibilis.



### MULTIFUNKCIÓS KORMÁNYKERÉK

A leggyakrabban használt funkciók gombjait a könnyű elérhetőség végett közvetlenül a kormányon helyeztük el. Innen vezérelheti többek között a sebességrögzítőt, a hifit és a Bluetooth™-rendszert is.



### VEZETÉK NÉLKÜLI TELEFONTÖLTÉS\*

Nem kell többet a kábelekkel vesződnie, az ultramodern töltőrendszer vezeték nélkül is ellátja árammal telefonját.



### A START&STOP RENDSZER GOMBJA

Az intelligens biztonsági rendszer automatikusan nyitja, illetve zárja az autót, és a motor beindításához sem szükséges elővennie a slusszkulcsot.



### RÖGZÍTŐFÉK

A hagyományos, mechanikus kézifék helyett elektronikus rögzítőféket építettünk be. Kioldásához elég finoman megnyomnia a gázpedált.



### FŰTÖTT ÜLÉSEK

Úgy gondoljuk, hogy minden utasnak kijár a maximális kényelem, ezért nemcsak az első, hanem a hátsó\* ülésekhez is elérhető az ülésfűtés.



### ECON ÜZEMMÓDKAPCSOLÓ

Segít hatékonyan, takarékosan és környezetkímélően autózni.

### TÁGAS CSOMAGTARTÓ

A tágas, nagy befogadóképességű csomagtartó mindent elnyel a hétköznapiakon és az utazások során, nem mellesleg szabadon variálható és az üléstámlák ledöntésével jelentősen bővíthető.

\* Ha kíváncsi, hogy mely felszerelési szinteken elérhetők a különféle kiegészítők, kérjük, lapozzon a 42. oldalra! A képen egy négyajtós Civic 1.5 VTEC TURBO látható Executive felszereléssel és Polished Metal Metallic fényezéssel.



# A TELJESÍTMÉNYHEZ SZÜKSÉGES ERŐ

**Az új Civichez vadonatúj, egyedülállóan fejlett erőforrást terveztünk, ami kellőképpen izmos és hatékony, hogy passzoljon a dinamikus formavilághoz.**

Az Earth Dreams Technology ultramodern műszaki megoldásaira épülő, hatfokozatú manuális váltóval társított 1.5 i-VTEC motort turbófeltöltő és változó szelepezérlés teszi erőssé és takarékosná.

Legnagyobb teljesítménye nem kevesebb, mint 182 lóerő, és forgatónyomatéka is tiszteletre méltó, a csúcstérték 240 Nm. Az erőforrás folyamatosan változó áttételű automatikus váltóval (CVT) is megrendelhető. Ez gyorsan, mégis kifinomultan kapcsol, s még inkább megkönnyíti az autó használatát.

A képen egy négyajtós Civic 1.5 VTEC TURBO látható Executive felszereltséggel és Polished Metal Metallic fényezéssel.





Az új Civic fejlesztésekor olyan autót szerettünk volna létrehozni, ami a menetkomfort, a sportosság és a kezelhetőség tökéletes egyensúlyát hozza el a vásárlók számára. Ennek érdekében teljesen átterveztük a futóművet, és független, többlengőkaros (Multi-Link) rendszerrel szereltük fel az autó hátulját, amellett, hogy a MacPherson szisztémájú első felfüggesztést is továbbfejlesztettük.

A képen egy négyajtós Civic 1.5 VTEC TURBO látható Executive felszereléssel és Polished Metal Metallic fényezéssel.



# HONDA SENSING

**Innovatív menetbiztonsági eszközök teljes sora segít elkerülni a baleseteket, illetve minimálisra csökkentik a sérülések kockázatát.**

## **Sávelhagyásra Figyelmeztető Rendszer**

Vizuális és hangjelekkel figyelmezteti a vezetőt, ha az autó irányjelzés nélkül hagyja el a forgalmi sávot.

## **Sávtartó Asszisztens**

Automatikus kormánymozdulataival segít a sáv közepén tartani az autót, ezzel még pihentetőbbé és biztonságosabbá teszi a közlekedést autópályán és autópályán.

## **Intelligens Adaptív Sebességrogzító**

Ez a kiegészítő képes megjósolni, hogy a szomszédos sávban haladó autó bevág-e a Civic elé vagy sem, és ennek fényében szabályozza a sebességet. Emellett képes a megadott távolságból követni az elöl haladó autót, így a vezetőnek nem kell folyton korrigálnia a tempót.

## **Adaptív Sebességrogzító Alacsonysebességű Követőrendszerrel\***

Az Adaptív Sebességrogzító folyamatosan figyeli a Civic előtt haladó járműhöz viszonyított távolságot, s automatikusan gyorsít, illetve fékez, ha mértéke eltér az előre meghatározottól. Ha a rendszer úgy érzékeli, hogy az elöl haladó autó teljesen lefékez, a Civic önműködően lassít, sőt meg is áll. Önnek még csak hozzá sem kell érnie a fékpedálhoz.\* Amennyiben a követett autó ismét mozgásba lendül, a gázpedál érintésével a Civic is újra elindul, és tartja a követési távolságot.\*

## **Ütközés Erejét Mérséklő Fékrendszer**

Ha veszélyhelyzet van kialakulóban a jármű előtt, a rendszer figyelmezteti a vezetőt, majd automatikusan lassít, hogy csökkentse a baleset kockázatát, illetve a sérülések mértékét.

## **Sávelhagyásra Figyelmeztető Rendszer**

A szélvédőre erősített kamera folyamatosan figyeli az utat, s ha azt észleli, hogy az autó letér az útpályáról, az elektronikus szervokormány segítségével visszairányítja az útra. Bizonyos körülmények között arra is képes, hogy fékezéssel csökkentse a jármű sebességét.

## **Közúti Jelzőtábla Felismerő Rendszer**

A rendszer automatikusan beazonosítja - a 100 méteren belüli, útmenti, előzést tiltó és sebességkorlátozó - közúti jelzőtáblákat, és megjeleníti őket a központi kijelzőn. A képernyő egyszerre két táblát képes ábrázolni.

## **Intelligens Sebességhatároló**

A vezető által be- és kikapcsolható Intelligens Sebességhatároló az Adaptív Sebességrogzító és a Közúti Jelzőtábla Felismerő Rendszer képességeit kihasználva mindig arra a sebességre állítja be az autót, amit a legutóbbi tábla jelzett.

# FEJLETT MENETBIZTONSÁG

Feltett szándékunk, hogy megóvjuk Önt és utasait, ezért a menetbiztonsági szempontok már a Civic tervezésének kezdeti fázisában érvényesültek.

Összetett légzsákgarnitúra, blokkolásgátló, elektronikus fékerelosztó és menetstabilizáló - ezeket mind az alapfelszereltség részeként kínáljuk az autóhoz. Szintén rendkívül hasznos a Vészfékasszisztens, hiszen vészfékezésnél segít a vezetőnek, és a teljes fékerőt kihasználja a lassításhoz.

Mindennek tetejében a Civic rendszere kombinálja az intelligens kiegészítők működését is, beleértve a Közúti Jelzőtábla Felismerő Rendszert, a Hegymenet Asszisztenst és a Holttérfigyelő Rendszert\*.

Számtalanszor jelöltük ki, léptük át, majd romboltuk le a határokat, és soha nem hoztunk kompromisszumot, így járműveinkben mindig, mindenhol vakon megbízhat.

\* Ha kíváncsi, hogy mely felszereltségi szinteken elérhetők a különféle kiegészítők, kérjük, lapozzon a 42. oldalra! A képen egy négyajtós Civic 1.5 VTEC TURBO látható Executive felszereléssel és Polished Metal Metallic fényezéssel.

## 1: FEJLETT KOMPATIBILITÁSÚ KAROSSZÉRIASZERKEZET (ACE)

A Fejlett Kompatibilitású Karosszériaszerkezet különleges struktúrája felemésztja az ütközésnél keletkező energiákat, illetve elvezeti azokat az utastér irányából, így minden utas biztonságban érezheti magát.

## 2: AGILIS VEZETÉST TÁMOGATÓ RENDSZER

Menet közben a rendszer folyamatosan figyeli a tapadást, s mindig úgy határozza meg a leadható maximális fék- és motorerőt, hogy ne csússzon meg az autó. Ezzel még könnyebbé és biztonságosabbá válik a Civic irányítása.

## 3: OSTORCSAPÁS-SÉRÜLÉST MEGELŐZŐ FEJTÁMLÁK AZ ELSŐ SORBAN

Ütközés esetén a speciális fejtámlák és a hárompontos, vészhelyzetben automatikusan reteszelő biztonsági övek a sofőrt és az utasát is megóvják a (nyak)sérüléstől.

## 4: GUMINYOMÁS-ELLENŐRZŐ RENDSZER

A rendszer felügyeli az abroncsok állapotát, s ha defektet észlel, figyelmezteti a sofőrt.



AZ ÖN  
CIVICJE





## EXECUTIVE

- ◆ Fékasszisztens
- ◆ Menetstabilizáló Rendszer
- ◆ Hegyemenet Elindulást Segítő Rendszer
- ◆ Útközés Erejét Mérsékelő Fékrendszer
- ◆ Sávelhagyásra Figyelmeztető Rendszer
- ◆ Sávartó Asszisztens
- ◆ Intelligens Sebességátaroló
- ◆ Intelligens Adaptív Sebességgróvizító
- ◆ Útpálya Elhagyást Megelőző Rendszer
- ◆ Közúti Jelzőtábla Felismerő Rendszer
- ◆ Alacsonysebességű Követés<sup>Δ</sup>
- ◆ Holttérfelügyelő Rendszer és Kitolatást Segítő Rendszer
- ◆ Intelligens nyitás és indítás (Smart Entry & Start)
- ◆ 17 colos, könnyűfém keréktárcsák
- ◆ Bőrkarptozású utastér
- ◆ Bőrborítású kormánykerék
- ◆ Bőrborítású váltógomb
- ◆ Könnyűfém pedálsor
- ◆ Kéztönés, automatikus vezérlésű klímaberendezés
- ◆ Esőérzékelős ablaktörlők
- ◆ Sötétedésérzékelős fényszórók
- ◆ Parkolást segítő szenzorok elöl és hátul

### 1.5 VTEC TURBO

Hatfokozatú manuális váltó  
CVT automatikus váltó

- ◆ Elektromosan állítható, fűthető külső tükrök
- ◆ Elektromosan behajtható külső tükrök
- ◆ Fűthető ülések (elöl és hátul)
- ◆ Honda CONNECT integrált Garmin navigációs rendszerrel (Apple CarPlay<sup>®</sup>\*\*\*, Android Auto<sup>™</sup>\*\*\*, hétcolos érintőképernyő, AM-, FM-, DAB- és internetrádió, telepített Aha<sup>™</sup> alkalmazás\*, internetböngészés)
- ◆ Vezeték nélküli telefontöltő
- ◆ 2 USB-csatlakozó/HDMI-csatlakozó<sup>†</sup>
- ◆ 10 hangszóró
- ◆ Multifunkciós kormánykerék az audiorendszer gombjaival
- ◆ Bluetooth<sup>™</sup>-kompatibilis telefonkihangosító (HFT)\*\*
- ◆ Tolatókamera
- ◆ Krómozott ajtókilincsek
- ◆ Napfénytető
- ◆ Krómozott hűtőrács
- ◆ Krómozott ablakkeretek
- ◆ LED-es fényszórók
- ◆ Fényszórómosók
- ◆ LED-es nappali menetfény
- ◆ Automatikus fényszóró le- és felkapcsolás (kísérő- és üdvözlőfény)

\*Wifi megosztásra képes telefon vagy mobilwifi segítségével webböngészésre és internetrádiók hallgatására is használhatja az Aha<sup>™</sup> alkalmazást. Figyelem, a Honda CONNECT alkalmazásainak futtatása adatforgalmi vagy roamingdíjat vonhat maga után! Mielőtt megkezdene a rendszer használatát, kérjük, ellenőrizze mobilszolgáltatójával kötött előfizetési szerződésének erre vonatkozó részleteit! Internetböngészésre - menetbiztonsági okokból - csak akkor van lehetősége a vezetőnek, ha áll az autó.

\*\* A Bluetooth<sup>™</sup>-kompatibilis telefonok listájáról, a készülékpároztási folyamatról és a felhasználással kapcsolatos egyéb tudnivalókról, kérjük, kérdezze márkakereskedőjét!

\*\*\* A funkció működése földrajzi elhelyezkedéstől függ. Az Apple CarPlay és az Android Auto alkalmazás magyarországi elérhetőségéről tájékozódhat a szolgáltatók weboldalán.

<sup>†</sup> Mindig a gyártó által ajánlott USB memóriaszköz használja! Néhány USB memóriaszköz nem működik együtt az audiorendszerrel.

<sup>Δ</sup> Csak CVT-váltóval felszerelt modellekhez elérhető.  
A képen egy négyajtós Civic 1.5 VTEC TURBO látható Executive felszereltséggel és Polished Metal Metallic fényezéssel.  
Ha kíváncsi, a felszereltségi szinttel kapcsolatos összes információra, kérjük, lapozzon a 42-45. oldalra!





## ELEGANCE

- ◆ Fékasszisztens
- ◆ Menetstabilizáló Rendszer
- ◆ Hegyemenet Elindulást Segítő Rendszer
- ◆ Ütközés Erejét Mérsékelő Fékrendszer
- ◆ Sávelhagyásra Figyelmeztető Rendszer
- ◆ Sávartó Asszisztens
- ◆ Intelligens Sebességátaroló
- ◆ Intelligens Adaptív Sebességgróztító
- ◆ Útpálya Elhagyást Megelőző Rendszer
- ◆ Közúti Jelzőtábla Felismerő Rendszer
- ◆ Alacsonysebességű Követés<sup>4</sup>
- ◆ Távírányítás központi zár két zárható tollú kulccsal
- ◆ 17 colos, könnyűfém keréktárcsák
- ◆ Textilkárpitozású utastér
- ◆ Bőrborítású kormánykerék
- ◆ Bőrborítású váltógomb
- ◆ Könnyűfém pedálsor
- ◆ Kéztónás, automatikus vezérlésű klímaberendezés
- ◆ Esőérzékelős ablaktörlők
- ◆ Sötétedésérzékelős fényszórók
- ◆ Parkolást segítő szenzorok elöl és hátul
- ◆ Elektromosan állítható, fűthető külső tükrök

### 1.5 VTEC TURBO

Hatfokozatú manuális váltó  
CVT automatikus váltó

- ◆ Elektromosan behajtható külső tükrök
- ◆ Fűthető ülések (elöl)
- ◆ Honda CONNECT (Apple CarPlay<sup>®</sup>\*\*\*, Android Auto<sup>™</sup>\*\*\*, hétcolos érintőképernyő, AM-, FM-, DAB- és internetrádió, telepített Aha<sup>™</sup> alkalmazás\*, internetbongészés)
- ◆ 2 USB-csatlakozó/HDMI-csatlakozó<sup>†</sup>
- ◆ Nyolc hangszóró
- ◆ Multifunkciós kormánykerék az audiorendszer gombjaival
- ◆ Bluetooth<sup>™</sup>-kompatibilis telefonkihangosító (HFT)\*\*
- ◆ Tolatókamera
- ◆ Krómozott ajtókilincsek
- ◆ Krómozott hűtőrács
- ◆ Halogén fényszórók
- ◆ Fényszórómosók
- ◆ LED-es nappali menetfény
- ◆ Automatikus fényszóró le- és felkapcsolás (kísérő- és üdvözlőfény)

### Opcionális

- ◆ Garmin navigációs rendszer\*\*\*\*

\*Wifi megosztásra képes telefon vagy mobilwifi segítségével webböngészésre és internetrádiók hallgatására is használhatja az Aha<sup>™</sup> alkalmazást. Figyelem, a Honda CONNECT alkalmazásainak futtatása adatforgalmi vagy roamingdíjat vonhat maga után! Mielőtt megkezdene a rendszer használatát, kérjük, ellenőrizze mobilszolgáltatójával kötött előfizetési szerződésének erre vonatkozó részleteit! Internetbongészésre - menetbiztonsági okokból - csak akkor van lehetősége a vezetőnek, ha áll az autó.

\*\*A Bluetooth<sup>™</sup>-kompatibilis telefonok listájáról, a készülékpároslási folyamatáról és a felhasználással kapcsolatos egyéb tudnivalókról, kérjük, kérdezze márkakereskedőjét!

\*\*\*A funkció működése földrajzi elhelyezkedéstől függ. Az Apple CarPlay és az Android Auto alkalmazás magyarországi elérhetőségéről tájékozódhat a szolgáltatók weboldalán.

\*\*\*\*CVT váltó esetén az alapfelszereltség része.

Δ Csak CVT-váltóval felszerelt modellekhez elérhető.

† Mindig a gyártó által ajánlott USB memóriaszakért használja! Néhány USB memóriaszakért nem működik együtt az audiorendszerrel.

A képen egy négyajtós Civic 1.5 VTEC TURBO látható Elegance felszereltséggel és Brilliant Sporty Blue Metallic fényezéssel.

Ha kíváncsi, a felszereltségi szinttel kapcsolatos összes információra, kérjük, lapozzon a 42-45. oldalra!





## COMFORT

- ◆ Fékasszisztens
- ◆ Menetstabilizáló Rendszer
- ◆ Hegyemenet Elindulást Segítő Rendszer
- ◆ Ütközés Erejét Mérsékelő Fékrendszer
- ◆ Sávelhagyásra Figyelmeztető Rendszer
- ◆ Sávartó asszisztens
- ◆ Intelligens Sebességátaroló
- ◆ Intelligens Adaptív Sebességgrögztő
- ◆ Útpálya Elhagyást Megelőző Rendszer
- ◆ Közúti Jelzőtábla Felismerő Rendszer
- ◆ Távírányítás központizár két zárható tollú kulccsal
- ◆ 16 colos, könnyűfém keréktárcsák
- ◆ Textilkárpitozású utastér
- ◆ Automatikus vezérlésű klímaberendezés
- ◆ Sötétedésérzékelős fényszórók
- ◆ Elektromosan állítható, fűthető külső tükrök
- ◆ Fűthető ülések (elől)
- ◆ 5 colos kijelzővel társított audiorendszer (AM/FM)
- ◆ USB-csatlakozó/AUX-csatlakozó (iPod-kompatibilis)
- ◆ Nyolc hangszóró
- ◆ Multifunkciós kormánykerék az audiorendszer gombjaival
- ◆ Bluetooth™-kompatibilis telefonkihangosító (HFT)\*\*

### 1.5 VTEC TURBO

Hatfokozatú manuális váltó  
CVT automatikus váltó

- ◆ Krómozott ajtókilincsek
- ◆ Krómozott hűtőrács
- ◆ Halogén fényszórók
- ◆ Fényszórómosók
- ◆ LED-es nappali menetfény
- ◆ Automatikus fényszóró le- és felkapcsolás (kísérő- és üdvözlőfény)

### Opcionális

- ◆ Honda CONNECT integrált Garmin navigációs rendszerrel (Apple CarPlay® \*\*\*, Android Auto™ \*\*\*, hétcolos érintőképernyő, AM-, FM-, DAB- és internetrádió, telepített Aha™ alkalmazás\*, internetböngészés)
- ◆ 2 USB-csatlakozó/HDMI-csatlakozó

\*Wifihoz csatlakozásra képes telefon vagy mobilwifi segítségével webböngészésre és internetrádiók hallgatására is használhatja az Aha™ alkalmazást. Figyelem, a Honda CONNECT alkalmazásainak futtatása adatforgalmi vagy roamingdíjat vonhat maga után! Mielőtt megkezdene a rendszer használatát, kérjük, ellenőrizze mobilszolgáltatójával kötött előfizetési szerződésének erre vonatkozó részleteit! Internetböngészésre - menetbiztonsági okokból - csak akkor van lehetősége a vezetőnek, ha áll az autó.

\*\* A Bluetooth™-kompatibilis telefonok listájáról, a készülékpárosítási folyamatról és a felhasználással kapcsolatos egyéb tudnivalókról, kérjük, kérdezze márkakereskedőjét!

\*\*\*A funkció működése földrajzi elhelyezkedéstől függ. Az Apple CarPlay és az Android Auto alkalmazás magyarországi elérhetőségéről tájékozódhat a szolgáltatók weboldalán.

A képen egy négyajtós Civic 1.5 VTEC TURBO látható Comfort felszereléssel és Taffeta White fényezéssel. Ha kíváncsi, a felszereltségi szinttel kapcsolatos összes információra, kérjük, lapozzon a 42-45. oldalra!





# VIGYEN SZÍNT ÉLETÉBE!

Szemet gyönyörködtető fényezések széles választékából csemegézhet, így biztosan megtalálja azt az árnyalatot, amely leginkább illik Önhöz és a Civic merész vonalaihoz.

A képen egy négyajtós 1.5 VTEC TURBO Civic látható Executive felszereléssel.



POLISHED METAL METALLIC

RALLYE RED

LUNAR SILVER METALLIC

CRYSTAL BLACK PEARL



MIDNIGHT BURGUNDY PEARL

TAFFETA WHITE

BRILLIANT SPORTY BLUE METALLIC

# KÁRPITOK

Bármely fényezést is választja, szövet- és bőrkárpitjaink tökéletesen passzolnak majd hozzá.

	FEKETE BŐR	ELEFÁNTCSONTSZÍNŰ BŐR*	FEKETE SZÖVET
EXECUTIVE	◆	◆	
ELEGANCE			◆
COMFORT			◆

01 FEKETE BŐR

34

02 ELEFÁNTCSONTSZÍNŰ BŐR

03 FEKETE SZÖVET

\*Az extraként megvásárolható elefántcsontszínű bőrkárpitozás az alábbi fényezésekhez társítható:  
Polished Metal Metallic, Crystal Black Pearl és Midnight Burgundy Pearl.

35

# AZ ÉLET TELE VAN LEHETŐSÉGEKKEL

Az Eredeti Honda Kiegészítők gyártásakor éppoly kiemelkedően magas minőségre törekszünk, mint járműveinknél, így biztos lehet benne, hogy tartósak, biztonságosak és tökéletesen illenek a modellhez. Önnek csak annyit kell tennie, hogy kiválasztja, melyik kiegészítővel szereljük fel autóját.



## KERÉKPÁRTARTÓ-RENDSZER

Honda által jóváhagyott Thule termék. Ezzel a konzollal két kerékpárt szállíthat. Felhelyezése könnyű, használata egyszerű (előrebillenthető) és lopásbiztos zárrendszerrel szereltük fel. Elektromos rendszere 13-érintkezős csatlakozóval kapcsolódhat az autóhoz, ezért használatához 13-érintkezős vonóhorog-csatlakozó szükséges. Két változatban kínáljuk: Coach és Easyfold. Utóbbi összecukható, így könnyebben tárolható.



## VÉDELEM CSOMAG

Nem véletlenül kapta nevét - a peremmel ellátott gumiszőnyegek és a sárvédógumik kiváló minőségű, elnyúlhatatlan anyagokból készülnek, miként a csomagtértláca is. Emellett persze jól is néznek ki, különösképp, hogy a Civic-logó a szőnyegekre és a csomagtértláca is felkerült. Ha úgy tartja kedve, a csomag elemeit különálló extraként is megvásárolhatja.

### SPORT CSOMAG

Ezzel az összeállítással tovább fokozható a Civic természetes sportossága. A csomag részeként fényes fekete első-hátsó lökhárító díszítést, ajtódíszlécet és csomagterájtó-szpoilert kínálunk a modellhez. Ha úgy tartja kedve, a Sport csomag elemeit különálló extraként is megvásárolhatja.



### DEKORÁCIÓK AZ AJTÓK ALSÓ RÉSZÉN

A fényes fekete ajtódíszlécek még dinamikusabb megjelenést kölcsönöznek a modellnek.

### CSOMAGTÉRAJTÓ-SZPOILER

A karosszéria színére fényezett légtelelő sportosabbá teszi a formavilágot.



### ELSŐ ÉS HÁTSÓ DEKORÁCIÓK

Ezekkel a lökhárítótoldatokkal még feltűnőbbé és sportosabbá válhat a Civic.



### SZÉLVÉDŐTAKARÓ

Használatával az első szélvédő, a két első oldalsó ablakok, valamint a külső visszapillantó tükrök is megóvhatók az időjárás viszontagságaitól. Civic-logóval ellátva.



### HANGULATVILÁGÍTÁS CSOMAG

Kiegészítőink igazán hangulatossá varázsolják a Civic utasterét. A csomag kék lábtér-, ajtószob- és középkonzol-világítást, valamint megvilágított küszöbborítást tartalmaz. A tartozékokat különálló extraként is megvásárolhatja.

### TÁBLAGÉPTARTÓ

A fejtámlához rögzíthető táblagéptartóba bármilyen 7 és 11,6 col közötti tablet betehető. A konzol szabadon állítható, illetve dönthető, így a legkényelmesebb szögből nézhető.

### VEZETÉK NÉLKÜLI TELEFONTÖLTŐ

A Honda által fejlesztett vezeték nélküli töltő gondoskodik róla, hogy kompatibilis mobilkészüléke soha nem merüljön le. Egyszerűen csak helyezze a telefont az integrált töltőre, és soha többet nem kell a kábelekkel vesződni!

	<b>EXECUTIVE</b>	<b>EXECUTIVE</b>	<b>ELEGANCE</b>	<b>ELEGANCE</b>	<b>COMFORT</b>	<b>COMFORT</b>
<b>Erőforrás</b>	<b>1.5 VTEC TURBO Manuális</b>	1.5 VTEC TURBO CVT	<b>1.5 VTEC TURBO Manuális</b>	1.5 VTEC TURBO CVT	<b>1.5 VTEC TURBO Manuális</b>	1.5 VTEC TURBO CVT
Motor	Benzines	Benzines	Benzines	Benzines	Benzines	Benzines
Összlökettérfogat (cm <sup>3</sup> )	1498	1498	1498	1498	1498	1498
Vezérlési rendszer	4 szelepes	4 szelepes	4 szelepes	4 szelepes	4 szelepes	4 szelepes
Emissziós besorolás	Euro 6	Euro 6	Euro 6	Euro 6	Euro 6	Euro 6
Üzemanyag	Ólmozatlan (95)	Ólmozatlan (95)	Ólmozatlan (95)	Ólmozatlan (95)	Ólmozatlan (95)	Ólmozatlan (95)
<b>Teljesítmény</b>						
Maximális teljesítmény (kW/ford./perc)	134/5500	134/6000	134/5500	134/6000	134/5500	134/6000
Maximális teljesítmény (LE/ford./perc)	182/5500	182/6000	182/5500	182/6000	182/5500	182/6000
Maximális forgatónyomaték (Nm/ford./perc)	240Nm/1900- 5000	220Nm/1700-5500	240Nm/1900-5000	220Nm/1700-5500	240Nm/1900-5000	220Nm/1700-5500
0-100 km/óra (mp)	8,6	8,2	8,5	8,1	8,4	8,1
Végsebesség (km/h)	210	200	210	200	210	200
Belső zajszint (dB)	63,5	63,5	63,5	63,5	63,5	63,5
<b>Üzemanyag-fogyasztás és károsanyag-kibocsátás<sup>†</sup></b>						
Városban (l/100km)	7,4	7,8	7,4	7,8	7,4	7,7
Városon kívül (l/100km)	4,8	4,7	4,8	4,7	4,7	4,7
Kombinált (l/100km)	5,8	5,8	5,8	5,8	5,7	5,8
Kombinált CO <sub>2</sub> -kibocsátás	131	132	131	132	130	131
Szén-monoxid CO (mg/km)	264,9	263,4	264,9	263,4	282,5	245,1
Szénhidrogének HC (mg/km)	28,4	48,7	28,4	48,7	28,2	35,7
Nem-metán szénhidrogének NMHC (mg/km)	17,7	37,9	17,7	37,9	17,9	24
Nitrogén-oxidok NOx (mg/km)	6,9	18,5	6,9	18,5	6,7	15,5
Részecskék (mg/km)	0,53	0,44	0,53	0,44	0,6	0,45
<b>Méretek</b>						
Hosszúság (mm)	4648	4648	4648	4648	4648	4648
Szélesség (mm)	1799	1799	1799	1799	1799	1799
Szélesség külső tükrökkel (mm)	2076	2076	2076	2076	2076	2076
Magasság terheletlenül (mm)	1416	1416	1416	1416	1416	1416
Tengelytáv (mm)	2698	2698	2698	2698	2698	2698
Nyomtáv elöl (mm)	1543	1543	1543	1543	1543	1543
Nyomtáv hátul (mm)	1557	1557	1557	1557	1557	1557
Szabad hasmagasság (vezetővel, mm)	124	124	124	124	124	124
Szállítható személyek száma (fő)	5	5	5	5	5	5
Fordulókör a karosszéria szélein mérve (m)	11,3	11,3	11,3	11,3	11,3	11,3
Kormányfordulatok száma végállástól végállásig	2,22	2,22	2,22	2,22	2,22	2,22
<b>Befogadóképesség</b>						
Csomagtér mérete (liter, VDA)	519	519	519	519	519	519
Üzemanyagtartály (liter)	46	46	46	46	46	46
<b>Tömegadatok<sup>*</sup></b>						
Menetkész tömeg (kg)	1279-1321	1307-1348	1279-1321	1307-1348	1279-1321	1307-1348
Megengedett legnagyobb össztömeg (kg)	1740	1770	1740	1770	1740	1770
Hasznos terhelhetőség (kg)	419-461	422-463	419-461	422-463	419-461	422-463
Megengedett legnagyobb tengelyterhelés - elöl/hátul (kg)	925/830	955/830	925/830	955/830	925/830	955/830
Vontatmány maximális tömege (fékezett, kg)	1200	800	1200	800	1200	800
Vontatmány maximális tömege (fékezetlen, kg)	500	500	500	500	500	500
<b>Menetbiztonság</b>						
Vezetőoldali i-SRS légzsák (kétfázisban felfúvódó)	♦	♦	♦	♦	♦	♦
Utasoldali SRS légzsák	♦	♦	♦	♦	♦	♦
Oldallégzsákok (elől)	♦	♦	♦	♦	♦	♦
Függönylégzsákok (elől és hátul)	♦	♦	♦	♦	♦	♦
Ostorcsapás jellegű nyaksérülést megelőző fejtámlák	♦	♦	♦	♦	♦	♦
16"-os hűtött első féktárcsák	♦	♦	♦	♦	♦	♦
15"-os tömör hátsó féktárcsák	♦	♦	♦	♦	♦	♦

	<b>EXECUTIVE</b>	<b>EXECUTIVE</b>	<b>ELEGANCE</b>	<b>ELEGANCE</b>	<b>COMFORT</b>	<b>COMFORT</b>
<b>Menetbiztonság</b>	<b>1.5 VTEC TURBO Manuális</b>	1.5 VTEC TURBO CVT	<b>1.5 VTEC TURBO Manuális</b>	1.5 VTEC TURBO CVT	<b>1.5 VTEC TURBO Manuális</b>	1.5 VTEC TURBO CVT
Aktív fejtámlák (elől)	♦	♦	♦	♦	♦	♦
Blokkolásgátló (ABS)	♦	♦	♦	♦	♦	♦
Elektronikus fékerőelosztó	♦	♦	♦	♦	♦	♦
Fékasszisztens	♦	♦	♦	♦	♦	♦
Menetstabilizáló elektronika (VSA)	♦	♦	♦	♦	♦	♦
Hegymenet Elindulást Segítő Rendszer	♦	♦	♦	♦	♦	♦
Első biztonsági övek kétfázisú reteszeléssel	♦	♦	♦	♦	♦	♦
Hátsó biztonsági övek reteszeléssel	♦	♦	♦	♦	♦	♦
ISOFix gyermekülés-rögzítési pontok	♦	♦	♦	♦	♦	♦
Vészfékezést jelző fény	♦	♦	♦	♦	♦	♦
Guminyomás-ellenőrző Rendszer	♦	♦	♦	♦	♦	♦
Ütközés Erejét Mérsékelő Fékrendszer	♦	♦	♦	♦	♦	♦
Ráfutasos Ütközésre Figyelmeztető Rendszer	♦	♦	♦	♦	♦	♦
Sávtartó asszisztens	♦	♦	♦	♦	♦	♦
Sávelhagyásra Figyelmeztető Rendszer	♦	♦	♦	♦	♦	♦
Intelligens Adaptív Sebességrögzítő	♦	♦	♦	♦	♦	♦
Közúti Jelzőtábla Felismerő Rendszer	♦	♦	♦	♦	♦	♦
Útpálya Elhagyást Megelőző Rendszer	♦	♦	♦	♦	♦	♦
Intelligens Sebességátároló	♦	♦	♦	♦	♦	♦
Alacsonysebességű Követés	–	♦	–	♦	–	♦
Holttérfigyelő Rendszer	♦	♦	–	–	–	–
<b>Lopásvédelem</b>						
Indításgátló	♦	♦	♦	♦	♦	♦
Riasztórendszer	♦	♦	♦	♦	♦	♦
Választható ajtónyitás	♦	♦	♦	♦	♦	♦
Távírányítós központizár két zárható tollú kulccsal	–	–	♦	♦	♦	♦
Kulcsnélküli ajtónyitás és indítás	♦	♦	–	–	–	–
<b>Utastér</b>						
Szövetkárpitozás	–	–	♦	♦	♦	♦
Bőrkárpitozás	♦	♦	–	–	–	–
Bőrborítású kormánykerék	♦	♦	♦	♦	–	–
Bőrborítású váltógomb	♦	♦	♦	♦	–	–
Könnűfém pedálsor	♦	♦	♦	♦	–	–
<b>Funkció és technika</b>						
ECON üzemmód	♦	♦	♦	♦	♦	♦
Takarékos vezetést segítő fokozatváltás-jelző	♦	♦	♦	♦	♦	♦
Elektronikus szervokormány	♦	♦	♦	♦	♦	♦
Adaptív elektronikus szervokormány	♦	♦	♦	♦	♦	♦
Elektromos rögzítőfék elindulássegítő funkcióval	♦	♦	♦	♦	♦	♦
Alapjáratú leállítás (start&stop)	♦	–	♦	–	♦	–
Kormányról kapcsolható alternatív sebességváltó	–	♦	–	♦	–	♦
<b>Kényelem</b>						
Kétzónás, automatikus légkondicionáló	♦	♦	♦	♦	–	–
Automatikus légkondicionáló	–	–	–	–	♦	♦
Esőérzékelős ablaktörlők	♦	♦	♦	♦	–	–
Sötétedésérzékelős fényszórók	♦	♦	♦	♦	♦	♦
Automatikusan sötétedő belső tükör	♦	♦	–	–	–	–
Parkolást segítő szenzorok elöl és hátul	♦	♦	♦	♦	–	–
Elektromos ablakemelők (elöl és hátul)	♦	♦	♦	♦	♦	♦
Egyérintéses elektromos ablakemelők (elöl és hátul)	♦	♦	♦	♦	♦	♦
Távírányítóval elektromosan működtethető ablakok	♦	♦	♦	♦	♦	♦
Állítható magasságú és távolságú kormánykerék	♦	♦	♦	♦	♦	♦
Távírányítóval elektromosan behajtható külső tükrök	♦	♦	♦	♦	–	–
Elektromosan állítható, fűthető külső tükrök	♦	♦	♦	♦	♦	♦

♦ alapfelszereltség – nem elérhető

<sup>†</sup> Üzemanyag-fogyasztás: Ez a tesztérték arra szolgál, hogy megmutassa az autó közúti használat során mért üzemanyag-fogyasztását.

<sup>\*</sup> A mérések tengerszinten, 12 fokos emelkedőn, az Európai Unió előírásainak megfelelően történtek.

	EXECUTIVE	EXECUTIVE	ELEGANCE	ELEGANCE	COMFORT	COMFORT
	1.5 VTEC TURBO Manuális	1.5 VTEC TURBO CVT	1.5 VTEC TURBO Manuális	1.5 VTEC TURBO CVT	1.5 VTEC TURBO Manuális	1.5 VTEC TURBO CVT
<b>Kényelem</b>						
Elektromosan behajtható külső tükrök	◆	◆	◆	◆	–	–
Megvilágított tükrök a napellenzőkben	◆	◆	◆	◆	◆	◆
12V-os csatlakozó elől	◆	◆	◆	◆	◆	◆
Állítható magasságú vezetőülés	◆	◆	◆	◆	◆	◆
Tárolózseb a vezetőülés háttámláján	◆	◆	–	–	–	–
Tárolózseb az első utasülés háttámláján	◆	◆	◆	◆	◆	◆
Elektromosan állítható deréktámasz a vezetőülésnél	◆	◆	◆	◆	–	–
Elektromosan állítható deréktámasz az első utasülésnél	◆	◆	–	–	–	–
Középkonzol csúsztatható, tárolórecesszel kiegészített könyöktámasszal	◆	◆	◆	◆	◆	◆
Fűthető ülések (elől)	◆	◆	◆	◆	◆	◆
Fűthető ülések (hátsó)	◆	◆	–	–	–	–
60/40 arányban dönthető hátsó üléstámla	◆	◆	◆	◆	◆	◆
Színes információs kijelző a vezető számára	◆	◆	◆	◆	◆	◆
Könyöktámasz a hátsó ülésorban	◆	◆	◆	◆	◆	◆
Tanksapka nélküli üzemanyag-betöltő nyílás	◆	◆	◆	◆	◆	◆
<b>Belső világítás</b>						
Térképolvasó-lámpa (elől)	◆	◆	◆	◆	◆	◆
Csomagtartó-világítás	◆	◆	◆	◆	◆	◆
Kesztyűtartó-világítás	◆	◆	◆	◆	–	–
Mennyezeti világítás	◆	◆	◆	◆	–	–
Üdvözlővilágítás	◆	◆	◆	◆	◆	◆
Kék műszercsoport világítás	◆	◆	◆	◆	◆	◆
<b>Audiorendszer és kommunikáció</b>						
5 csatornás kijelzővel társított audiorendszer (AM/FM)	–	–	–	–	◆	◆
Honda CONNECT (hétcsatornás érintőképernyő, Apple CarPlay <sup>®</sup> ***, Android Auto <sup>****</sup> , AM-, FM-, DAB- és internetrádió, telepített Aha <sup>™</sup> alkalmazás*, internetböngészés)	–	–	◆	–	–	–
Honda CONNECT integrált Garmin navigációs rendszerrel (Apple CarPlay <sup>®</sup> ****, Android Auto <sup>****</sup> , hétcsatornás érintőképernyő, AM-, FM-, DAB- és internetrádió, telepített Aha <sup>™</sup> alkalmazás*, internetböngészés)	◆	◆	◇	◆	◇	◇
DAB digitális rádió	◆	◆	◆	◆	◆	◆
USB-csatlakozó <sup>Δ</sup>	–	–	–	–	◆	◆
2 USB-csatlakozó/HDMI <sup>™</sup> -csatlakozó	◆	◆	◆	◆	◇	◇
Nyolc hangszóró	–	–	◆	◆	◆	◆
Tíz hangszóró	◆	◆	–	–	–	–
Vezeték nélküli telefontöltő	◆	◆	–	–	–	–
Bluetooth <sup>™</sup> -kompatibilis telefonkihangsító (HFT)**	◆	◆	◆	◆	◆	◆
Multifunkciós kormánykerék az audiorendszer gombjaival	◆	◆	◆	◆	◆	◆
Tolatókamera	◆	◆	◆	◆	–	–

	EXECUTIVE	EXECUTIVE	ELEGANCE	ELEGANCE	COMFORT	COMFORT
	1.5 VTEC TURBO Manuális	1.5 VTEC TURBO CVT	1.5 VTEC TURBO Manuális	1.5 VTEC TURBO CVT	1.5 VTEC TURBO Manuális	1.5 VTEC TURBO CVT
<b>Külső megjelenés</b>						
Krómozott hűtőrác	◆	◆	◆	◆	◆	◆
Krómozott külső ajtókilincsek	◆	◆	◆	◆	◆	◆
Napfénytető	◆	◆	–	–	–	–
Cápauszony jellegű antenna	◆	◆	◆	◆	◆	◆
Krómozott ablakkeret	◆	◆	◆	◆	◆	◆
Karosszéria színére fényezett külső tükrök integrált irányjelzőkkel	◆	◆	◆	◆	◆	◆
<b>Külső világítás</b>						
Halogén fényszórók	–	–	◆	◆	◆	◆
LED-es fényszórók	◆	◆	–	–	–	–
Automatikus Távolsági Fényszórók	◆	◆	◆	◆	◆	◆
LED-es nappali menetfény	◆	◆	◆	◆	◆	◆
Első ködfényszórók	–	–	◆	◆	–	–
LED-es első ködfényszórók	◆	◆	–	–	–	–
Magasan elhelyezett harmadik féklámpa	◆	◆	◆	◆	◆	◆
Automatikus fényszóró le- és felkapcsolás (kísérő- és üdvözlőfény)	◆	◆	◆	◆	◆	◆
Fényszórómosók	◆	◆	◆	◆	◆	◆
<b>Kerekek</b>						
16 colos, könnyűfém keréktárcsák	–	–	–	–	◆	◆
17 colos, könnyűfém keréktárcsák	◆	◆	◆	◆	–	–
Abroncok 215/55 R16	–	–	–	–	◆	◆
Abroncok 215/50 R17	◆	◆	◆	◆	–	–
Helytakarékos gumibroncs javítószett	◆	◆	◆	◆	◆	◆

◆ alapfelszereltség ◇ rendelhető extra – nem rendelhető

\* Wifihívásra képes telefon vagy mobilwifi segítségével webböngészésre és internetrádiók hallgatására is használhatja az Aha<sup>™</sup> alkalmazást.

Figyelem, a Honda CONNECT alkalmazásainak futtatása adatforgalmi vagy roamingdíjat vonhat maga után! Mielőtt megkezdene a rendszer használatát, kérjük, ellenőrizze mobilszolgáltatójával kötött előfizetési szerződésének erre vonatkozó részleteit! Internetböngészésre - menetbiztonsági okokból - csak akkor van lehetősége a vezetőnek, ha áll az autó.

\*\* A Bluetooth<sup>™</sup>-kompatibilis telefonok listájáról, a készülékpárosítási folyamatról és a felhasználással kapcsolatos egyéb tudnivalókról, kérjük, kérdezze márkakereskedőjét!

\*\*\* Az Apple CarPlay<sup>®</sup> használatához iPhone 5 vagy újabb iPhone készülékek és iOS 8.4 vagy frissebb iOS operációs rendszer szükséges. Az Android Auto<sup>™</sup> használatához, kérjük, töltsd le az Android Auto<sup>™</sup> alkalmazást a Google Play<sup>™</sup> webáruházból. A rendszer csak az Android 5.0 (Lollipop), valamint az annál újabb operációs rendszerekkel kompatibilis. A funkció működése földrajzi elhelyezkedéstől függ. Az Apple CarPlay és az Android Auto alkalmazás magyarországi elérhetőségéről tájékozódhat a szolgáltatók weboldalán.

Δ Mindig a gyártó által ajánlott USB memóriaeszközt használja! Néhány USB memóriaeszköz nem működik együtt az audiorendszerrel.

# HONDA PREMIUM QUALITY

## 8 ÉV GONDTALAN AUTÓZÁS A HONDA TÖBBET NYÚJT A GARANCIA TERÉN

Egy Hondával mindig jó úton lenni. Dinamikus, kényelmes és biztonságos. **Annak érdekében, hogy ez sokáig így maradjon, összeállítottuk Önnek az egyedülálló Honda Premium Quality csomagot.** Az alap jótállás egy új Honda esetében 3 év, legfeljebb 100 000 km futásteljesítmény mellett (kilométer-korlátozás nélküli jótállás a fényezett felületekre). Ezen kívül az összes modell esetén 5 év jótállás érvényes a kipufogórendszer és 10 év jótállás a futómű és hajtás bizonyos elemeinek átrozdásodására. A karosszériára vonatkozóan pedig 12 év átrozdásodási jótállás érvényes (kilométer-korlátozás nélkül). Ha Ön egy hibrid Honda modellt választ, akkor az IMA hibrid rendszerre 5 év jótállást vállalunk. És ez még csak a kezdet.

**A Honda Premium Quality jóvoltából összesen 8 év biztonság előnyeit élvezheti!**

## HONDA PREMIUM QUALITY CSOMAG

A Honda tökéletesen biztos az általa gyártott járművek minőségében, ezért a 3 év jótállás nekünk nem elég. A gyári jótállás lejártá után további 5 évig, illetve legfeljebb 150 000 km futásteljesítményig élvezheti a verhetetlen hűségbónusz előnyeit. A Honda Premium Quality csomag keretei között **5 év hűségbónuszt biztosítunk Önnek a garanciaidőn felül!**

Minden újonnan vásárolt Hondához felár nélkül jár Premium Quality csomagunk is.

## A HONDA PREMIUM QUALITY CSOMAGGAL JOBBAN JÁR

Még akkor is jól jár a hűségbónusszal, amikor a 8 év lejártá előtt eladja az autóját. Ilyenkor ugyanis automatikusan az új tulajdonosra szállnak át az előnyök, ami kiváló alkupozíciót jelent az Ön számára!

A Honda Premium Quality csomagban foglalt szolgáltatások igénybevételének **feltétele, hogy rendszeresen elvégeztesse járművének karbantartását a gyári előírások szerint**, valamelyik hivatalos magyarországi Honda szervizben. Ez már csak azért is megéri Önnek, mert itt csak eredeti Honda cserealkatrészekkel látják el autóját.

A jótállással kapcsolatos részleteket és feltételeket megtudhatja Honda márkakereskedőjétől vagy a [www.honda.hu](http://www.honda.hu) oldalon!



# MERT AZ ÁLMOK TÉNYLEG VALÓRA VÁLNAK...

Az álmok ereje semmihez nem fogható - motivációt, ötleteket és célokat ad, sőt sokszor új megvilágításba helyezi a dolgokat. Ebből merítünk mi is, így olyan csodák születhettek, mint a lenyűgöző NSX szupersportkocsi vagy ASIMO, a humanoid robot. Szintén álmaink ösztönöztek - világszerte népszerű - motorkerékpárjaink tervezésére, csak úgy, mint a HondaJet hosszú, kihívásokkal teli fejlesztési folyamata során. Végül, de korántsem utolsó sorban álmaink vezéreltek minket az új Civic megalkotásakor, így ismét egy olyan járművel örvendeztethetjük meg vásárlóinkat, amibe szívünket-lelkünket és minden tudásunkat beleadtuk. Próbálja ki Ön is, nem fog csalódní!





Az Ön Honda Márkakereskedője:

**HONDA**  
The Power of Dreams



BLUE SKIES FOR  
OUR CHILDREN

A Honda fenntartja magának a jogot, hogy előzetes értesítéssel vagy anélkül, módosítsa a termék műszaki jellemzőit, beleértve a színválasztékot is. A gyártó és a forgalmazó mindent megtett annak érdekében, hogy a jelen brosúrában szereplő adatok megfeleljenek a valóságnak, azonban e kiadvány semmilyen körülmények között nem tekinthető ajánlattételnek a Honda részéről. Minden értékesítés és adásvétel az érintett márkakereskedő felelőssége és feladata, amit a Honda szabványos értékesítési és garanciális feltételei szerint és értelmében végeznek el, és amely feltételek írásos példányát kérésre átadják az ügyfélnek. Jelen kiadvány az Egyesült Királyságban hatályos Kereskedelmi Tájékoztatási Törvény (1968) előírásai szerint készült. A kiadvány előkészítése és nyomtatása, illetve a modell értékesítésének megkezdése között akár több hónap is eltelhet, ezért előfordulhat, hogy a nyomtatvány nem tükrözi a műszaki adatokban bekövetkezett legfrissebb változásokat, vagy egyes, ritkán előforduló esetekben adott szolgáltatások vagy funkciók elérhetőségét.

A Honda arra kéri ügyfeleit, hogy a műszaki tartalommal kapcsolatos, konkrét kérdéseikkel minden esetben a gépjárművet szállító márkakereskedőhöz forduljanak, különösen akkor, ha modellválasztásukat egy adott funkció vagy szolgáltatás meglétére alapozták.

#### **Roncsautó-ártalmatlanítás**

A Honda magyarországi importőre törvényi kötelezettségének teljesítésére a hulladékká vált gépjárművek 267/2004. (IX.23.) Kormányrendeletben leírtaknak megfelelően szerződést kötött a CAR-REC Gépjárműroncs-kezelő Közhasznú Társasággal.

Ennek értelmében a Honda gépkocsi-tulajdonosok részére azt kínáljuk, hogy a forgalomból kivonni szándékozott Honda gépjárművet a Kht. üzemeltetésében lévő országos lefedettségű begyűjtő- és bontóhálózatba ingyenesen leadhatják a feltételek teljesülése esetén.

Az átvétel nem térítésmentes, amennyiben:

- a gépjármű valamely alapvető összetevője (így különösen motor, alváz, karosszéria, váltómű, katalizátor) hiányzik,
- a gépjármű utólag hozzáadott hulladékkal kerül leadásra (Kormányrendelet 4. § (5)).

A Honda hivatalos roncsautó-begyűjtő és -bontó hálózata a CAR-REC Kht. honlapján található ([www.carrec.hu](http://www.carrec.hu)), illetve szükség esetén a listát kérje a Márkakereskedés autóértékesítő munkatársától.

Kérem, ne dobjon a kukába! Adjon tovább barátainak, vagy hasznosítson újra!



**Honda Motor Europe Limited Magyarországi Fióktelepe**  
[www.honda.hu](http://www.honda.hu)

Kiadás dátuma: 2017. április